

Die vorliegende Konstruktion MattMill Master (MMA) ist eine Vorrichtung zum manuellen, kurbelgetriebenen, groben Schroten von Gersten- und Weizenmalz in trockenem Zustand zur Vorbereitung von Malzen auf den Maischprozess zum hobbymäßigen, nichtgewerblichen Bierbrauen für den Hausgebrauch. Schwerer zu schrotende Malze (Weizen-, Cara-, Spezialmalze) sind mit Standardmalz zu mischen, um das Schroten zu erleichtern. Das Konditionieren von Malz ist bis max. 1,5 Gewichtsprozent Wasser möglich, aber nicht empfohlen.

**Dauerbetrieb, über den normalen hobbymäßigen Einsatz hinausgehender Einsatz, gewerbliche Nutzung und ein motorisierter Antrieb liegt in der alleinigen Verantwortung des Betreibers.**



**Beim Betrieb der Vorrichtung entstehen Gefahrenquellen. Nur von erwachsenen Personen zu betreiben! Schutzvorrichtungen nicht entfernen! Betrieb nur mit aufgesetztem Trichter. Während des Betriebs ist jegliches manuelles Eingreifen gefährlich und kann zu schweren Verletzungen führen. Ein Betrieb mit von oben genannten abweichenden Mahlgütern, insbesondere das Einführen von Fremdkörpern und Fremdstoffen muss seitens des Betreibers ausgeschlossen sein.**

**Die Vorrichtung ist nicht zur längerfristigen Lagerung von Lebensmitteln geeignet und nur zum unmittelbaren Betrieb zu befüllen. Reste müssen sofort entfernt werden.**

### Wartung:

Die MattMill Master ist wartungsfrei. Sollten dennoch Unregelmäßigkeiten festgestellt werden setzen Sie sich mit dem Lieferanten in Verbindung!

### Reinigung:

Die Reinigung darf nur trocken ausgeführt werden durch Ausklopfen, Ausblasen, Ausbürsten. Gelegentliches Überprüfen aller Schraubverbindungen auf festen Sitz ist empfohlen.

### Lagerung:

Kühle, trockene Lagerung ist empfohlen, um Korrosion zu vermeiden.

### Aufbau:

Die MMA ist fest und gegen Herunterfallen gesichert zu montieren. Dies kann mittels Aufschrauben auf eine feste Unterlage, z.B. eine Platte geschehen. Auf festen Sitz achten! Der Arbeitsplatz muss störungsfrei sein.

### Erster Gebrauch:

Um etwaige Fertigungsrückstände zu entfernen, werfen Sie bitte die ersten 200gr. Malz!

### Montage des Trichters:

Setzen Sie den Trichter von oben in die MMA ein. Stecken Sie die Eingriffsicherung durch und sichern Sie sie mit der Gegenmutter.

Prüfen Sie den festen Sitz des Trichters.

### Einstellung des Walzenabstandes:

Der Walzenspalt kann mit dem Einstellhebel in fünf Stufen eingestellt und fixiert werden. Ca. 0,9—1,15—1,3—1,45—1,6mm  
Einstellhebel in unterer Position: feinste Einstellung; in oberer Position: größte Einstellung.

### Veränderung des Walzenabstandes:

Lösen und entfernen Sie hierzu die beiden Rändelschrauben, verstellen Sie den Einstellhebel auf eine andere Stufe und drehen Sie die Rändelschrauben wieder zum Fixieren des Einstellhebels ein. Auf die Leichtigkeit beider Walzen ist zu achten. Überprüfen Sie den Mahlspace.

### Empfehlung zum Walzenabstand:

Probieren Sie zunächst die mittlere Stellung mit etwas Malz aus und passen Sie gegebenenfalls den Walzenabstand an Ihre Erfordernisse an! Speziell für Zirkulationssysteme ist eine eher grobe Einstellung empfohlen.

### Betrieb:

Es ist immer die linke Walze im Uhrzeigersinn anzutreiben.

### Antrieb über die Antriebschraube:

Setzen Sie Ihre Antriebsmaschine mit 6mm Sechskantbit fest und sicher in den Innensechskant der Antriebschraube ein. Sorgen Sie für sicheren Stand und Halt! Lassen Sie Ihre Antriebsmaschine vorsichtig im Rechtslauf drehen. Es ist -besonders im Anlauf- ein großes Drehmoment erforderlich, welches nur Antriebsmaschinen mit Getriebeuntersetzung im kleinsten Gang liefern. Höchstdrehzahl ca. 300/min.!

### Betrieb mit Handkurbel (optional), Demontage Antriebschraube u. Handkurbel:

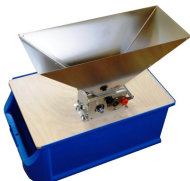
Sorgen Sie für sicheren Stand und Halt!

Zur Montage der Handkurbel ist zunächst die Antriebschraube zu demontieren. Entfernen Sie den den Trichter. Lösen Sie die Antriebschraube. Blockieren Sie hierzu kurzfristig mittels eines Holzkeils o.ä. von unten die Walzen. (Hierzu keine harten Werkzeuge verwenden!) Halten Sie den Holzkeil während des Lösens der Antriebschraube von unten zwischen die Walzen, um ein Mitdrehen der Walzen nach links zu verhindern. Mit einem Schraubenschlüssel Gr.13 lösen Sie die Kontermutter der Antriebschraube (M8 Schlüsselweite 13) mit Linksdrehung. Entfernen Sie die Antriebschraube. Anstelle der Antriebschraube wird die Handkurbel in das Gewinde M8 der Antriebswalze mit Rechtsdrehung geschraubt. Trichter wieder montieren. Demontage der Handkurbel analog.

### Zubehör:

Bodenplatte

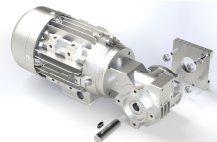
Aufbewahrungs- und Auffangbox



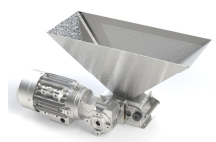
Antrieb:



Handkurbel



MMA 230V Motorkit



MMA 230V MOT